

> Pourquoi ?

- État de référence à la mise en service
- Bilans d'état mécanique périodiques
- Problème ponctuel d'usure

> Les résultats

- > Constat de bon fonctionnement
- > Augmentation de l'intervalle entre 2 révisions
- > Réduction des coûts de maintenance
- > Éviter la rupture de la ligne de production

- > Détermination de l'origine mécanique du défaut



> Opérations préliminaires

- Analyse sur plans
- Repérage des éléments cinématiques concernés par l'analyse
- Détermination des fréquences cinématiques attendues
- Collage des embases de fixation des capteurs
- Choix d'une configuration de fonctionnement adaptée

> Prise de mesures

- **Hors usure** (pour s'affranchir des vibrations liées à la coupe)
- Enregistrement des signaux vibratoires temporels
- Utilisation de système multivoie (réduction du temps d'immobilisation des centres d'usinage)

> Analyse des données

- Post-traitement des enregistrements en nos locaux
- Disponibilité du signal temporel permettant l'optimisation permanente des analyses effectuées

> Rapport de synthèse

- Bilan d'état mécanique
- Préconisations correctives
- Graphes associés à l'analyse
- Interprétation détaillée des résultats de mesures

DYNAE

- > Analyse vibratoire
- > Analyse électrique
- > Analyse thermographique
- > Expertise technique
- > Instrumentation et capteurs
- > Logiciels
- > Formation

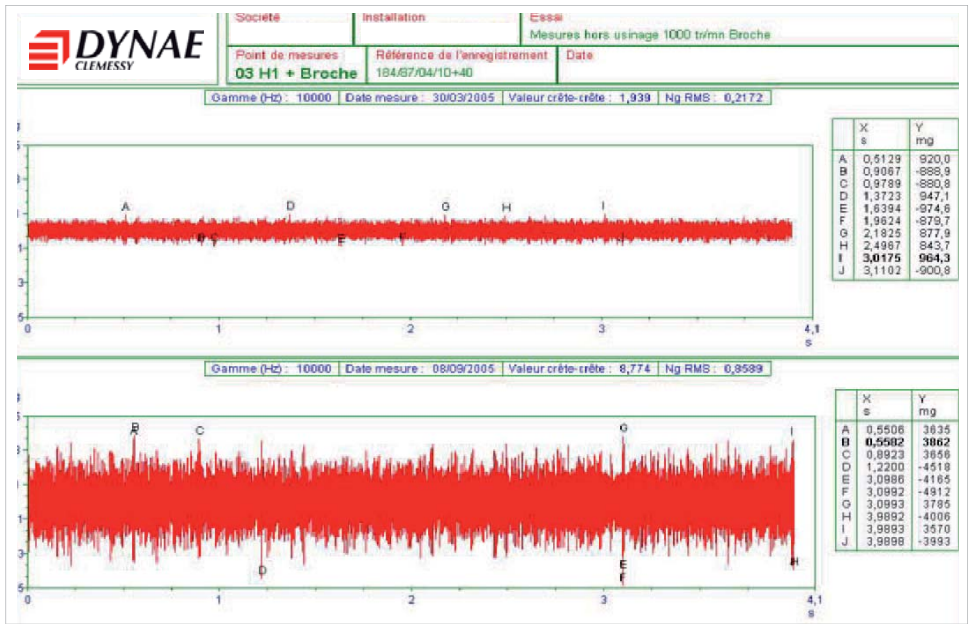


Siège social

Parc technologique Nord
29 rue Condorcet
38090 VILLEFONTAINE - France
Tél. : 04 74 99 07 10
Fax : 04 74 99 04 91
E-mail : contact@dynae.com

Agences :
Centre-IDF-Nord, Est, Sud-Ouest,
Sud-Est, Ouest

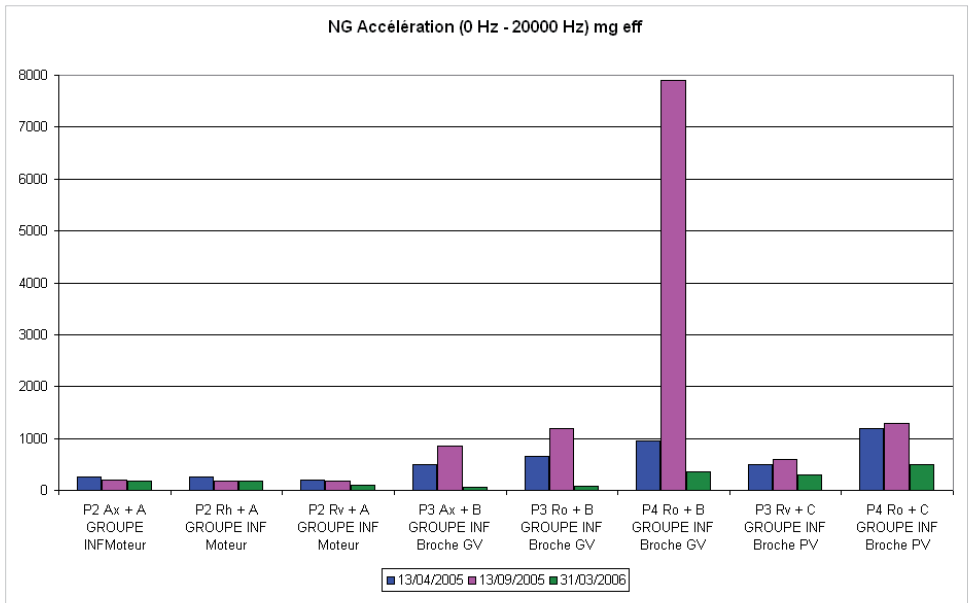
> Dégradation roulement d'un tour vertical



Alerte donnée par l'augmentation de l'amplitude du signal temporel accélérométrique (entre mars et septembre).



> Détérioration roulement d'une broche



Brutale augmentation du niveau d'accélération vibratoire et retour à la normale après remplacement du roulement.

