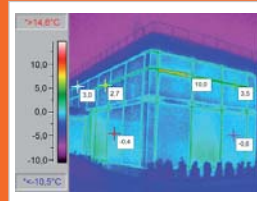
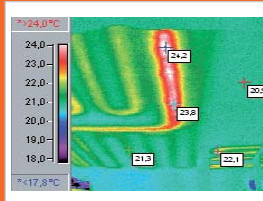
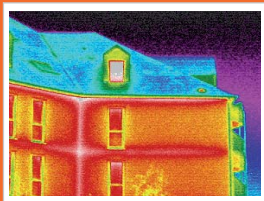


> Quand et pourquoi ?

- Maîtriser des dépenses énergétiques
- Réglementations Techniques (Grenelle, RT2012)
- Evaluer les déperditions thermiques avant travaux
- Améliorer l'efficacité énergétique des bâtiments

> Les résultats

- Sensibilisation des citoyens et des maîtres d'ouvrages publics et privés
- Cibler les dépenses d'amélioration de l'efficacité énergétique



> Les moyens d'investigation

- Caméra thermique haute définition
- Enregistrement numérique des images infrarouge et visible

> Les contrôles

- Choisir les conditions optimales de température et de chauffage
- Réaliser sur site les prises de vues thermiques et visibles
- Adapter le niveau de détail de l'analyse aux conditions rencontrées

> Analyse et rapports

- Localiser et identifier les zones à forte déperdition
- Indiquer les zones de dégradation interne et externe
- Indiquer le niveau global de l'isolation

DYNAE

- > Analyse vibratoire
- > Analyse électrique
- > Analyse thermographique
- > Expertise technique
- > Instrumentation et capteurs
- > Logiciels
- > Formation



Siège social

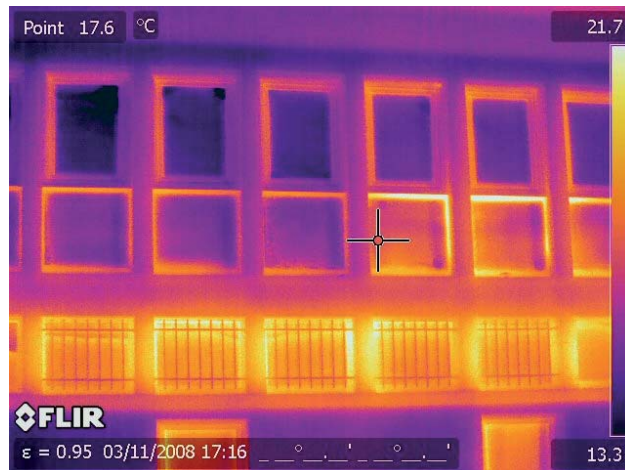
Parc technologique Nord
29 rue Condorcet
38090 VILLEFONTAINE - France
Tél. : 04 74 99 07 10
Fax : 04 74 99 04 91
E-mail : contact@dynaecom

Agences :

Centre-IDF-Nord, Est, Sud-Ouest,
Sud-Est, Ouest

> **Audit thermique des immeubles, ateliers et bureaux**

Cette image sera une source d'information pour les usagers mais aussi pour les acteurs de la filière bâtiment : maître d'ouvrage public, office HLM, syndicat de copropriété, fournisseur d'énergie, architecte, industriel.



> **Contrôle des déperditions thermiques ayant pour objet :**

- Isolation thermique des façades
- Isolation thermique des toitures
- Isolation thermique des ouvrants
- Efficacité des joints sur bâtiments vitrés
- Ponts thermiques
- L'étanchéité des ouvrants
- La pénétration d'air parasite
- Recherche d'infiltration d'humidité
- Trame chauffante défectueuse

