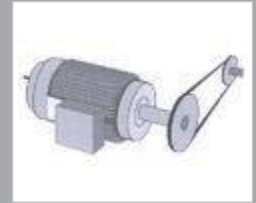
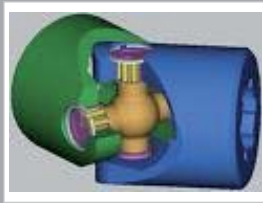


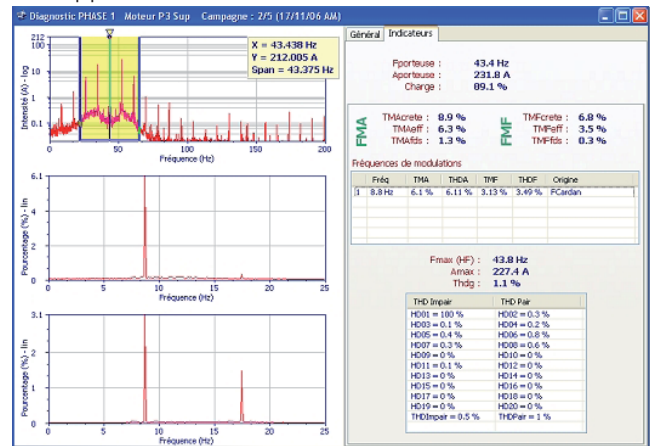
- L'analyse automatique des modulations d'intensité AC et DC
- Une image directe des fluctuations de couple de la ligne d'arbre
- Le diagnostic rapide des moteurs et générateurs
- A partir d'un simple enregistrement du courant d'alimentation
- Permet la gestion d'un parc conséquent de moteurs
- Historisation et suivi d'évolutions pour les différentes campagnes de mesure



> Une analyse automatique des signaux...

Les données temporelles représentatives du courant des moteurs sont traitées automatiquement afin de faire apparaître les indicateurs de défauts.

(Spectres, FMA, FMF, THDx, TMA, TMF, etc.)



... pour des préconisations claires

Général Indicateurs

Désignation : PHASE 1 Moteur P3 Sup  
 Technologie : AC  
 Rotor : Cage écreuil (rotor court circuit)  
 Falim : 50 Hz  
 Nb paires pôles : 2  
 Vitesse rotation : 30  
 Type de pilotage : Directe  
 Transmission1 :  
 Transmission2 :  
 Récepteur1 :  
 Récepteur2 :

Etat : Acceptable

Maintenance Analyse Préconisation Détail du calcul

Pompage anormalement élevé induit par la rotation du cardan

Un assistant d'aide à l'analyse des résultats facilite l'édition de la fiche de préconisations.

**Maintenance :**  
 Dépose / repose en avril 2006

**Analyse :**  
 Pompage anormalement élevé induit par la rotation du cardan

**Préconisation :**  
 Vérifier le montage du cardan

DYNAE

- > Analyse vibratoire
- > Analyse électrique
- > Analyse thermographique
- > Expertise technique
- > Instrumentation et capteurs
- > Logiciels
- > Formation



Siège social

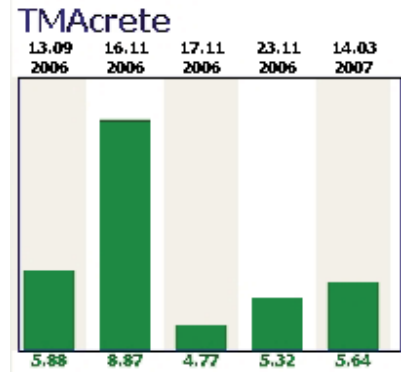
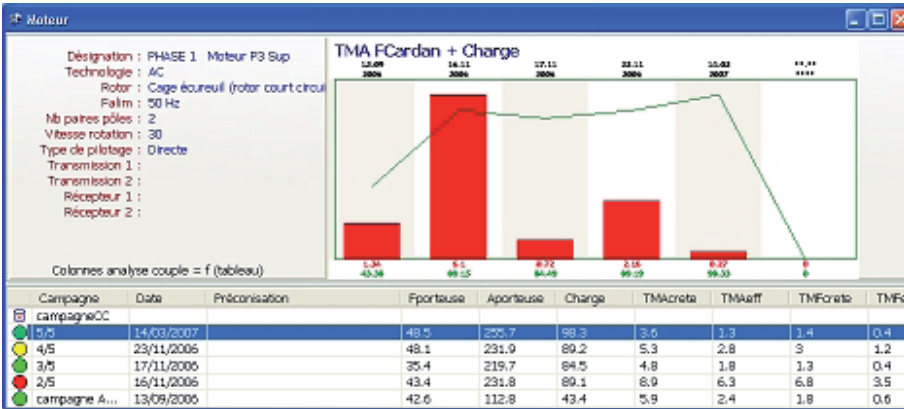
Parc technologique Nord  
 29 rue Condorcet  
 38090 VILLEFONTAINE - France  
 Tél. : 04 74 99 07 10  
 Fax : 04 74 99 04 91  
 E-mail : contact@dynaef.com

Agences :  
 Centre-IDF-Nord, Est, Sud-Ouest,  
 Sud-Est, Ouest

Distribué par :

### > Un suivi détaillé des indicateurs dans le temps

DynAlim® garantit un suivi des moteurs en mémorisant l'ensemble des indicateurs pour chaque "campagne" de mesures. Des courbes d'évolutions des différents paramètres sont proposées.



### > ... et de l'état d'un parc

