

# Tableaux à tiroirs débrochables

Indices de Service 333

## Tabelec®

SERIE CUBIC



### FLEXIBILITE

- Intégration des toutes marques d'appareillage
- Degré de mobilité WWW
- Migration sous tension IS223 / IS233 / IS333
- Mixité de tous les indices de service dans la même colonne
- Forme 3b / 4b
- Extension rapide de colonnes complémentaires
- Sortie gaine à câbles gauche ou droite - tiroirs 1x1 et 1.5x1
- Report à distance position du tiroir

### CONNEXIONS

- Pincés puissance argentées sans ressort
- Connecteurs de commande Harting 72 points évolutifs
- Signaux TOR, Analogiques, Ethernet, Fibre, Pneumatiques...

### JEU DE BARRES

- Courant nominal jusqu'à 7000A
- Court circuit ICW jusqu'à 120KA
- Sans perçage, éclissage sur chant
- IP2X (IP3X en option), tiroir débroché
- Cloisonnement individuel des phases sur demande
- Tenue à l'arc interne



# Tableaux à tiroirs **débrochables**

## VERROUILLAGE

- Détrompage tiroirs
- Verrouillage tiroirs par cadenas / serrure ronis ou profalux

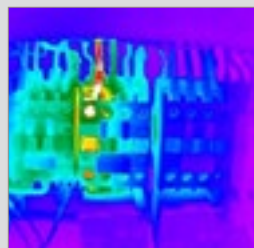
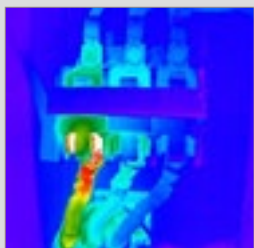


## TOLERIE

- Jusqu'à IP54
- IK10 (y compris porte vitrée)
- RAL7035 époxy 70 microns
- Inox selon vos exigences
- Porte pleine, vitrée, plastron ou portillon
- Tenue au séisme sur demande

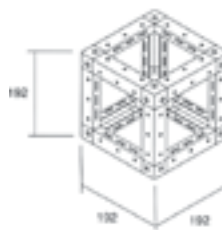
## MAINTENANCE MINIMUM

- Thermographie (selon accès)
- Aucun graissage des pinces puissance
- Glissière plastique pour les tiroirs
- Pérennité assurée

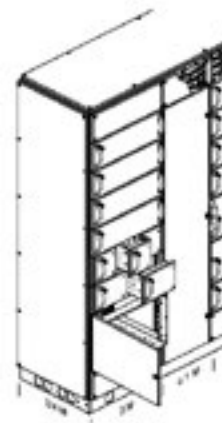
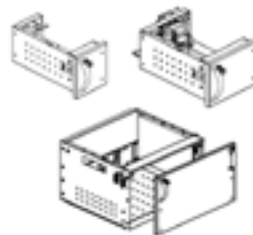


Tabelec®, la performance sur tous les tableaux

## Module de base CUBIC



## Indice de service 333



Largeur X Hauteur	Intensité IN (Service continu)
1 X 1 Module	40 A
1,5 X 1 Modules	160 A
3 X 1 Modules	560 A
3 X 1,5 Modules	560 A
3 X 2 Modules	560 A
3 X 3 Modules	560 A

## CONFORMITÉ AUX NORMES

- Ensembles d'appareillage à basse tension CEI/EN 61439-1 et CEI/EN 61439-2
- Indice de Protection CEI /EN 60529
- Vibrations & chocs CEI 60068-2-6
- Essai sismique CEI 60068-2-57
- Tenue à l'arc CEI 61641
- Underwriters Laboratories UL 67, UL 508 A, UL 845, UL 891
- Constructeur d'origine

## VOS CONTACTS

### ■ Rennes

Bruno VANHERZEELE  
Forum de la Rocade  
38 rue du Bignon BP 31452  
35514 CESSON SEVIGNE CEDEX  
Tél : 02.23.30.09.06  
Mobile : 06.25.35.61.79  
E-mail : b.vanherzeele@clemessy.fr

### ■ Mulhouse

Dominique MALARD  
18 rue de Thann  
BP 52499  
68057 MULHOUSE CEDEX 2  
Tél : 03.89.32.33.52  
Mobile : 06.50.19.48.60  
E-mail : d.malard@clemessy.fr

EIFFAGE  
**CLEMESSY**

Tabelec®  
18 rue de Thann - BP 52499  
68057 MULHOUSE CEDEX 2  
Tél : 03 89 32 32 87  
tabelec@clemessy.fr