

**665 ME**  
Chiffre d'affaires

**21 %**  
des prises de commandes  
à l'international

**5000**  
Collaborateurs

910 / Etudes et conception

260 / Pilotage et management de projets

100 / Pilotage méthodes, qualité et sécurité

3000 / Installations et maintenance

150 / Apprentis

**58 %**  
Industrie

**31 %**  
Energie

**7 %**  
Tertiaire

**4 %**  
Infrastructures  
de transport

## Actionnaire

Eiffage, l'un des leaders européens  
du BTP et des concessions.

## Filiales

### FRANCE

Clemessy  
Clemessy Motors  
Cogelub  
Dynaé  
EIS  
EMCS Nord  
Fluides IT  
Game Energie  
Game Ingénierie  
Game Travaux  
Hydrofluid  
Hyline France  
Lab Assistance  
MECI  
Secauto  
SEH

### INTERNATIONAL

Allemagne / RMT  
Belgique / Hyline  
Bénin / RMT Bénin  
Chine / Clemessy Shanghai  
Espagne / Clemessy Espana  
Italie / Teseo  
Maroc / Clemessy Maroc  
Maroc / Clemessy Tanger  
Roumanie / Clemessy Automatizare  
Royaume-Uni / Clemessy UK  
Russie / Clemessy RUS  
Sénégal / RMT Sénégal  
Suisse / Clemessy Switzerland

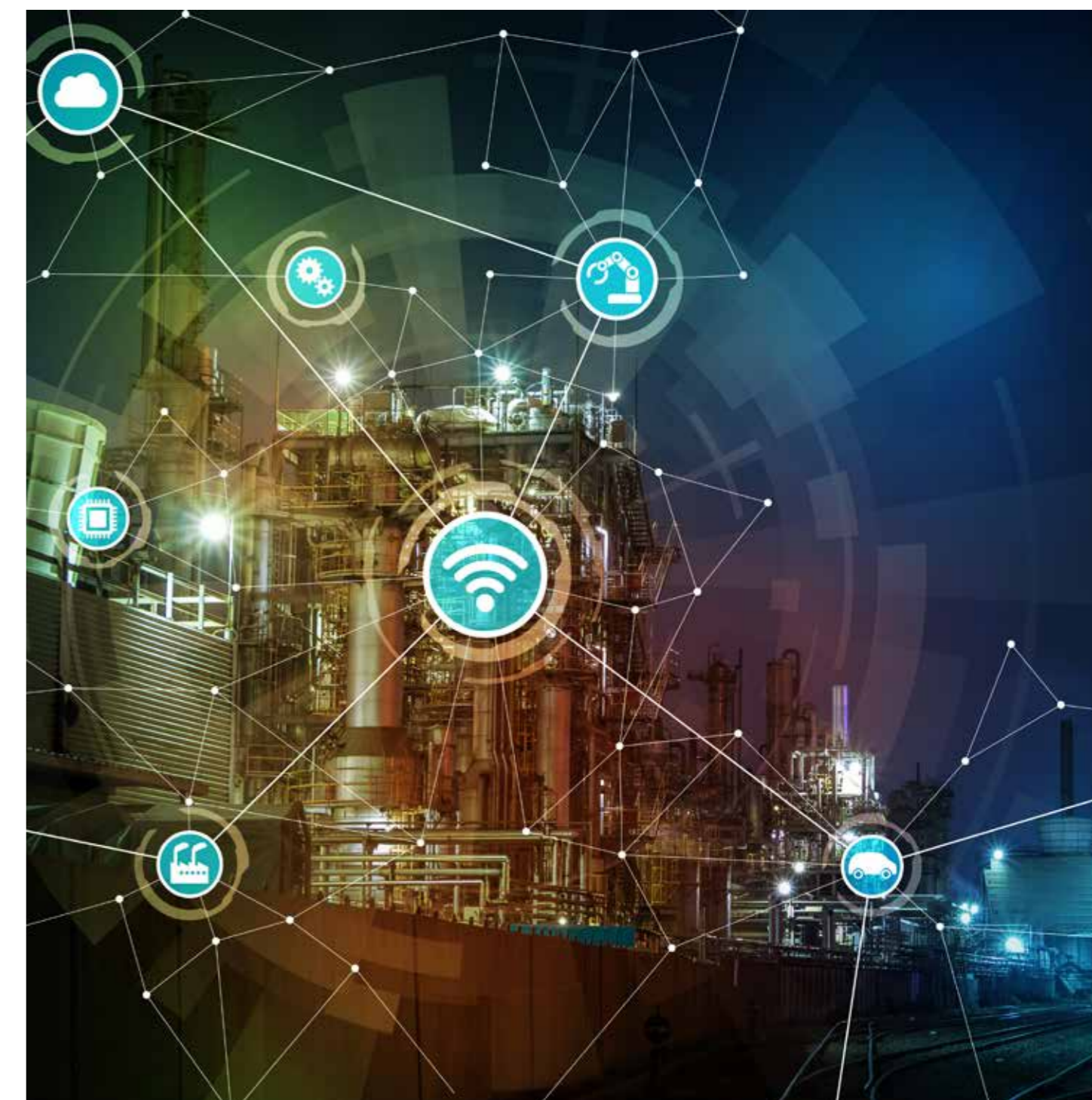
EIFPAGE  
**CLEMESSY**

18 rue de Thann  
BP 52499  
68057 MULHOUSE CEDEX 2

[www.clemessy.com](http://www.clemessy.com)

EIFPAGE  
**CLEMESSY**

**2016, année  
de références**



# NOTRE MÉTIER

## Concevoir, intégrer, installer, améliorer et maintenir des systèmes et équipements en **génie électrique et mécanique**



A proximité de vos implantations, nos équipes se mobilisent et vous proposent un ensemble de solutions et de services en adéquation avec vos exigences, qu'il s'agisse de travaux neufs, de travaux d'adaptation, de rénovation ou encore d'entretien courant.

Courants forts  
Courants faibles  
Automatisme  
Contrôle-commande  
Informatique industrielle  
Robotique  
Contrôle-régulation  
Instrumentation  
Mécanique  
Hydraulique  
Pneumatique  
Serrurerie  
Tuyauterie propre  
Tuyauterie

### GRANDS PROJETS

Nous savons mobiliser nos ressources pour répondre à de très grands projets, piloter des contrats multisites ou organiser des solutions globales.

Ingénierie  
Management de projets  
Pilotage de partenaires  
Projets clés en main

### SYSTÈMES ET ÉQUIPEMENTS

Nos compétences multitechniques, conjuguées à notre engagement en R&D, nous permettent de construire des systèmes et des équipements dédiés à de nombreux process industriels.

Systèmes d'essais et de validation  
Machines de contrôle  
Systèmes d'analyse  
Systèmes d'assemblage  
Systèmes hydrauliques  
Systèmes de manutention  
Tableaux électriques  
Machines spéciales  
Skids thermiques, EPU, filtration, ...

### MAINTENANCE ET SERVICES

Nos spécialistes vous conseillent et vous accompagnent dans l'organisation et la mise en place de votre stratégie de maintenance.

Ingénierie de maintenance  
Management  
Opérations de maintenance  
Exploitation  
Réparation et reconstruction  
Diagnostic et surveillance

## INNOVATION

Parce que l'innovation fait partie de la culture de l'entreprise, Clemessy s'engage dans les grands défis et projets de demain.

Nos programmes de R&D se concentrent sur huit domaines d'activités

### ÉNERGIE

Distribution - Stockage - Efficacité énergétique

### NUMÉRIQUE

Objets connectés - Réalité augmentée - Data Mining & Machine learning

### PÉNIBILITÉ AU TRAVAIL

Robotique - Cobotique - Exosquelette

### NANOTECHNOLOGIES

Fabrication - Mesures - Applications (imprimante 3D, ...)

### LOGISTIQUE

Intralogistique - Transport

### MESURES ESSAIS QUALIFICATION

Bancs d'essais - Bancs de mesures - Simulateurs opérationnels

### MOBILITÉ 3D

Autonomie énergétique - Industrielle (robots de mesure,...) - Sécurité (robots de surveillance,...)

### ENVIRONNEMENT

Process (recyclage, dépollution, ...)

## 2016, année de références

### SPATIAL

Avec 50 années de présence en Guyane, nos équipes spécialisées confirment leur expertise en remportant 4 contrats significatifs pour le pas de tir ELA 4 dédié au futur lanceur Ariane 6 :

- les systèmes électriques de production, de distribution électrique et la protection foudre
- les systèmes de sûreté protection
- le contrôle-commande des servitudes
- le développement des systèmes de contrôle-commande des étages du lanceur sur les sites de production en Europe ainsi que le banc de contrôle opérationnel en Guyane.

AntwerpSpace a confié à Clemessy Switzerland la conception et le développement des moyens d'essais au sol du module de transport entre la terre et l'orbite martienne de la mission ExoMars 2018.

### PÉTROCHIMIE

Clemessy Metz a remporté le lot électricité et instrumentation de la nouvelle unité de production de polypropylène compound sur le site de Total Petrochemicals France à Carling en Lorraine.

Hyundai a retenu Secauto pour la fourniture de onze armoires d'analyse pour l'extension de NASR 2, un projet porté par Abu Dhabi Marine Operating Company (Adma-Opco), société pétrolière spécialisée dans l'extraction offshore.

Meci, spécialiste du comptage transactionnel pour les liquides pétroliers et les gaz a remporté le premier projet de bunker ship GNL sur le marché maritime nord-américain.

### NUCLÉAIRE

En groupement d'entreprises, Clemessy Nucléaire a remporté deux nouveaux contrats majeurs dans le domaine des installations électriques générales (IEG). Le premier porte sur les études de définition et d'exécution de toutes les modifications IEG du parc nucléaire et le second concerne la réalisation des travaux IEG sur les sites du palier CP2 (Saint Laurent des Eaux, Chinon et Cruas).

### ÉNERGIE

Les équipes de Clemessy Maroc participent à la réalisation des nouvelles phases Noor II et Noor III du plan solaire marocain à Ouerzazate.

Fin d'année, Clemessy et RMT ont été adjudicataires pour la construction de deux centrales photovoltaïques. En Mauritanie, Clemessy, en groupement, construira à Nouakchott la plus importante centrale photovoltaïque sub-saharienne, d'une puissance de 50 MWc. Au Sénégal, c'est à Meckhe que RMT construira une centrale de 30 MWc, en groupement avec Eiffage Sénégal.

Clemessy Energie & Process a remporté la rénovation des équipements électriques et contrôles commandes du barrage hydroélectrique de Petit Saut en Guyane.

### AUTOMOBILE

L'Alliance Renault-Nissan a confié à SEH la conception et la réalisation des outillages de ferrage des ouvrants des nouveaux modèles Renault et Dacia qui seront produits dans toutes leurs usines dans le monde.

Pour son usine de Mulhouse, PSA a retenu Clemessy Ouest Atlantique pour la conception et la réalisation de 3 îlots robotisés pour préparer et poser les lunettes arrière, pare-brises et toits panoramiques sur les véhicules de type 2008.

Clemessy Automation Systems, avec l'appui de Clemessy Shanghai poursuit son partenariat avec Général Motors. Le constructeur a confié à nos équipes la conception et la réalisation d'une nouvelle machine de contrôle de l'étanchéité des circuits des carters des boîtes de vitesses destinée aux motorisations électriques.

### INFRASTRUCTURES DE TRANSPORT

Clemessy Lyon a remporté la rénovation des tableaux basse tension du métro de la ville de Lyon.

En groupement d'entreprises, Clemessy Mulhouse participe à la construction du nouveau parking silo de l'aéroport de Bâle-Mulhouse.

En groupement d'entreprises, Clemessy est adjudicataire du marché de rénovation de la ventilation du tunnel du Fréjus.

### RECHERCHE NUCLÉAIRE

ITER : Clemessy et ses filiales EIS et Fluides IT mobilisent leurs compétences pour la fourniture et l'installation d'équipements électriques et de contrôle-commande de 9 bâtiments ainsi que la fourniture et l'installation de supports mécaniques pour la partie HVAC.

### ENVIRONNEMENT

Clemessy Maine-Normandie a mis en service les équipements électriques des ateliers de désinfection de l'eau par ultraviolets de l'usine de traitement des eaux résiduaires de Doha West (Qatar).

RMT a remporté l'équipement de 7 puits de forage d'eau et la réhabilitation d'une station de traitement d'eau au Bénin.

### AÉRONAUTIQUE

Pour son nouveau train d'atterrissage équipé d'un actionneur d'orientation électrique pour sa circulation au sol, Safran Landing Systems a confié à Clemessy Aéronautique & Spatial la réalisation d'un banc destiné à tester et qualifier les systèmes d'orientation des roues avant.

### PHARMACIE COSMÉTIQUE

Clemessy assure depuis avril l'exploitation et la maintenance 24 h/24 et 7 j/7 des installations de distribution électrique du site de production de Sanofi à Vitry-sur-Seine.

Hyline Belgique a réalisé les études, la qualification et l'ensemble des installations fluides process du nouveau centre de développement et de production de Mithra Pharmaceuticals près de Liège.